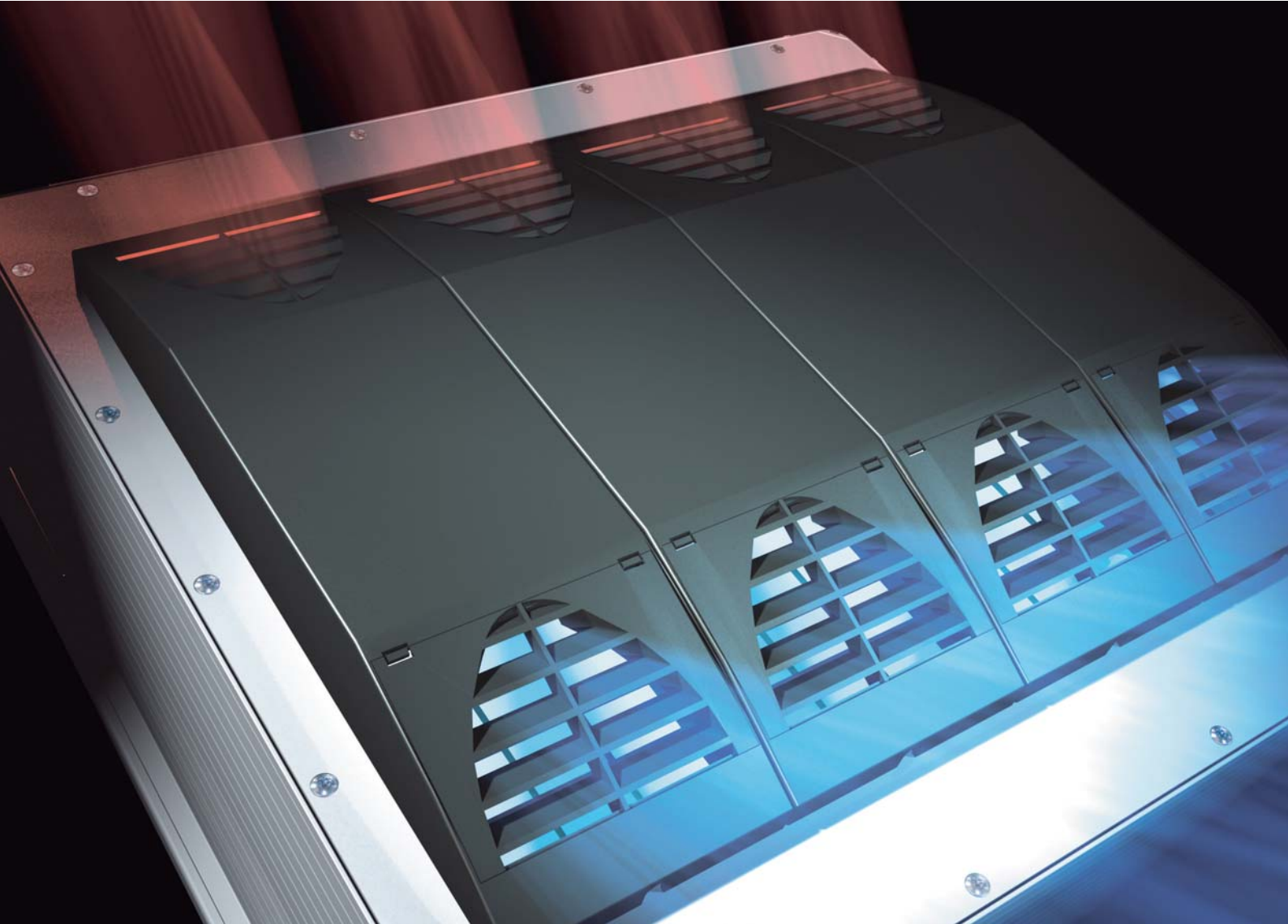




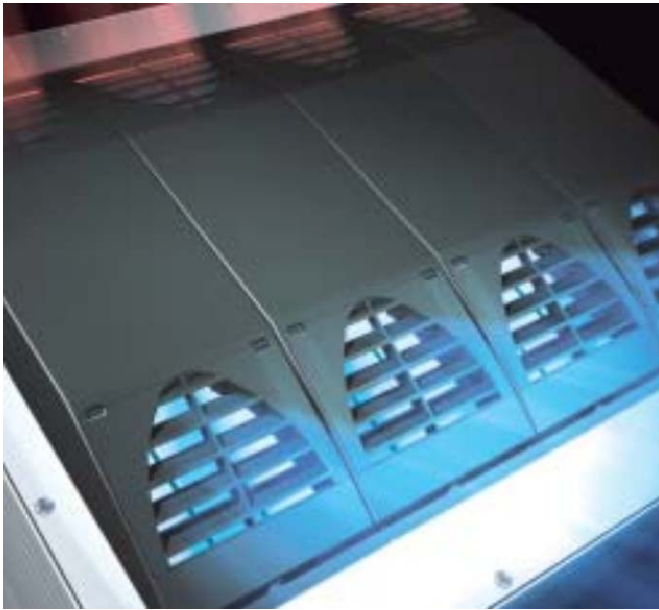
Rittal – Thermoelectric cooler



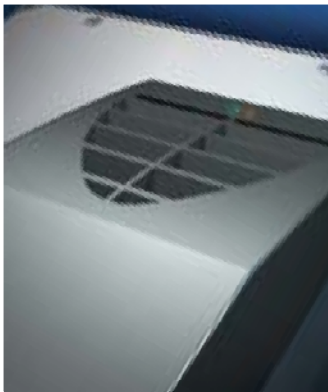
Compacto, ligero, eficiente

Thermoelectric Cooler

Compacto, ligero, eficiente



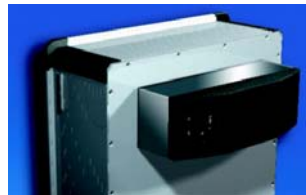
El potente refrigerador termoelectrico de construcción ligera. Una forma de climatización respetuosa con el medio ambiente para cajas de mando y cajas pequeñas, más de un **60 % de ahorro energético** en comparación con los sistemas convencionales del sector.



Montaje



Montaje interior
Gracias al montaje en el interior de la caja, el aparato únicamente sobresale unos pocos milímetros de la caja sin perjudicar la estética ni la libertad de movimientos de los sistemas de brazo soporte.



Montaje exterior
Su poco peso permite el montaje en sencillos dorsales de aluminio o paneles ciegos.



Sistemas de brazo soporte
El Thermoelectric Cooler de Rittal es, gracias a su funcionamiento sin vibraciones y su escaso peso, el compañero ideal en sistemas de brazo soporte.

Posibilidad de ampliación



Potencia escalable
La construcción modular permite, según necesidades, una sencilla ampliación de la potencia de refrigeración tanto en horizontal . . .



. . . como en vertical.



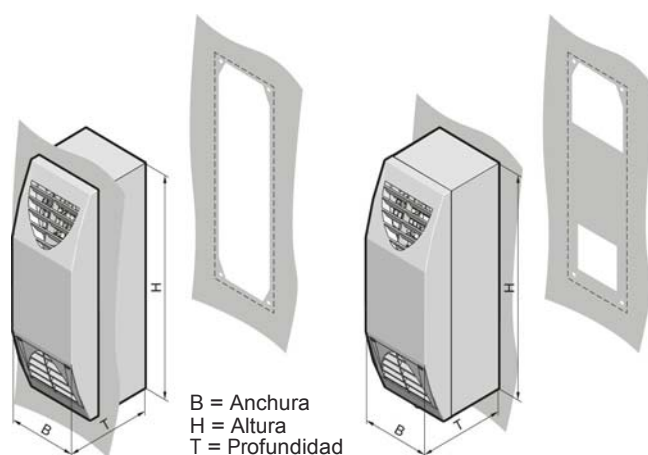
Regulación
La regulación energéticamente eficiente con modulación por ancho de pulsos e innovadora función de arranque suave garantiza una temperatura constante en la caja y proporciona una larga vida a los elementos Peltier.

Ventajas:

- Potencia de refrigeración 100 W mediante la moderna tecnología Peltier.
- Escaso mantenimiento gracias a su simple construcción.
- Alto grado de efectividad (COP >1) gracias a la óptima interacción de todos los componentes.
- La mejor seguridad para su electrónica, contacto conmutado, libre de potencial, para alarma de sobretemperatura.
- Intefaz USB para la programación del aparato.
- Mínimo volumen de construcción y escaso peso en comparación con otros sistemas del sector.
- Amplio rango de tensión de 110 – 230 V (c.a.) y 24 V (c.c.).
- Interfase RJ 45 para conexión al sistema de monitorización CMC-TC de Rittal.

Thermoelectric Cooler

Potencia útil de refrigeración 100 W



Aplicación:

- Ideal para la refrigeración de cajas pequeñas y de mando.
- Especial también en sistemas de brazo soporte.
- Óptimo aprovechamiento del espacio.
- Refrigeración de focos de calor.

Unidad de envase:

Refrigerador termoelectrico, cableado a punto de conexión, con documentación en varios idiomas y accesorios de montaje.

Referencia SK		3201.200	3201.300	
Dimensiones en mm	An. Al. Pr.	125 400 155		
Tensión de servicio V, Hz		110 – 230 V (c.a.)	24 V c.c.	
Potencia de refrigeración/COP	L 35 L 35	1,0	1,2	
Potencia de refrigeración \dot{Q}_K según DIN 3168	L 35 L 35	100 W	100 W	
Fuente de alimentación integrada			-	
Color cubierta/aparato		RAL 7024/Aluminio anodizado		
Grado de protección		IP 54		
Peso		3,5 kg	3,0 kg	
Campo de temperatura		0°C hasta +55°C	0°C hasta +65°C	
Caudal de aire soplado libre		50 m ³ /h		
Tipo de conexión		Borne de conexión elástico montaje a presión		
Elemento previo de fusible gG		2 A	10 A	
Accesorios	UE			Página
Fuente de alimentación 150 W para guía omega 35 mm	1 pza.	-	3201.030	49
Estera filtrante	1 pza.	3201.050		49
Interruptor de puerta	1 pza.	4127.010		92
Indicador de temperatura digital	1 pza.	3114.100/3114.115	3114.024	CG 32, pág. 714

Se reserva el derecho a realizar cambios técnicos. Tensiones especiales bajo demanda.

Todo incluido – Soluciones de Rittal

Rittal no ofrece únicamente uno de los mayores programas de entrega inmediata de armarios, sino también soluciones integrales hasta nivel 4. Incluyendo montaje mecánico, fuente de alimentación, componentes electrónicos, climatización y vigilancia centralizada. Para todas las facetas de sus necesidades: completamente montado y a punto para el funcionamiento. En cualquier lugar del mundo donde realice y ejecute soluciones para usted y sus clientes, nosotros estaremos a su lado. La unión global de producción, distribución y servicio garantiza la proximidad al cliente. ¡En todo el mundo!



Solicitud de información

Rellene el formulario y envíelo por fax al número **937 001 301** o contacte con nosotros a través de **info@rittal.es**

Agradecería el envío de:

- Catálogo General
- Sistemas de Climatización

Apellidos, nombre

Empresa

Departamento/Cargo

Dirección

C.P. - Población

Teléfono

Correo electrónico

Rittal Disprel S.A. · Mas Baiona 40 · 08202 Sabadell
Teléfono: +34 937001300 · Fax: +34 937001301 · eMail: info@rittal.es

06/09

Perfección por innovación

